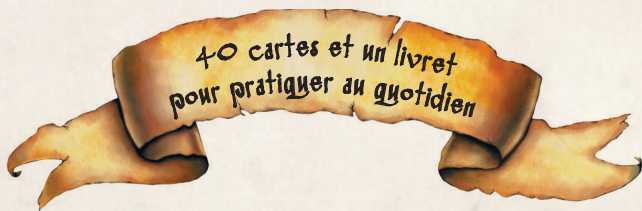


Valérie Motté  
Illustrations Laure Phélipon

# CONSEILS DE FÉES : LE LIVRET

---

POTIONS MAGIQUES POUR SE SENTIR BIEN



40 cartes et un livret  
pour pratiquer au quotidien

**jou**vence  
EDITIONS

Éditions Jouvence  
France : BP 90107 – 74161 Saint-Julien-en-Genevois Cedex  
Suisse : CP 89 – 1226 Thônex (Genève)  
Internet : [www.editions-jouvence.com](http://www.editions-jouvence.com)  
Mail : [info@editions-jouvence.com](mailto:info@editions-jouvence.com)

Catalogue gratuit sur simple demande

© Éditions Jouvence, 2013  
ISBN 978-2-88911-467-2  
Maquette de couverture et intérieure : Stéphanie Roze  
Illustrations : Laure Phélipon

Tous droits de reproduction, traduction et adaptation réservés pour tous pays.

# SOMMAIRE

Avant-propos .....	9
Note à l'attention des lecteurs .....	11
Conseils d'utilisation .....	13
Tirages et interprétations .....	17
<b>Cartes et significations .....</b>	<b>25</b>
<i>Les citations</i> .....	25
<i>Les pierres</i> .....	26
Le grenat .....	27
L'améthyste .....	28
L'aigue-marine .....	29
Le diamant .....	30
L'émeraude .....	31
La pierre de lune .....	32
Le rubis .....	33
Le péridot .....	34
Le saphir .....	35
La tourmaline noire .....	36
La topaze .....	37
La turquoise .....	38
Le quartz rose .....	39
La labradorite .....	40
L'hématite .....	41

La stichtite .....	42
<b>Les conseils</b> .....	43
Réalisez vos rêves ! .....	44
Faites le grand nettoyage ! .....	45
Écoutez votre cœur ! .....	46
Pardonnez ! .....	47
Ressourcez-vous ! .....	48
Offrez et remerciez ! .....	49
Savourez la vie ! .....	50
Profitez de la vie ! .....	51
Acceptez et lâchez prise ! .....	52
Demandez à être éclairé(e) ! .....	53
Soyez serein(e) ! .....	54
Faites preuve de créativité ! .....	55
<b>Les sources</b> .....	57
<b>Les livres à conseiller</b> .....	58
<b>Les remerciements</b> .....	59



# CONSEILS D'UTILISATION

---

**A**vant de faire connaissance avec vos cartes, il est recommandé de remercier vos marraines les fées pour leurs précieux conseils et leur douce compagnie. Il est important de leur faire confiance !

Avant une première utilisation, n'hésitez pas à prendre en main votre jeu de cartes et chargez-le de votre énergie.

Les fées ne vous imposent aucun rituel mais elles vous suggèrent d'effectuer un tirage dans un lieu calme où vous ne serez pas dérangé(e). Cependant, il vous est possible d'allumer une bougie et de diffuser un encens naturel à la rose (l'un de leurs préférés) afin d'instaurer une ambiance sereine et chaleureuse. Mais attention à bien respecter les consignes de sécurité et à prendre les précautions nécessaires à l'utilisation des bougies et de





l'encens. Vous pouvez aussi mettre un fond sonore si vous en ressentez l'envie (une musique sacrée par exemple).



Ensuite, il vous suffit d'être concentré(e) sur votre interrogation et d'être sincère dans votre formulation. Ne posez qu'une seule question à la fois, de manière claire.

Vous pouvez également faire un tirage pour l'un de vos proches si celui-ci a une démarche honnête et s'il respecte le monde enchanteur. Il pourra formuler sa demande intérieurement.

Cependant, si vous espérez recevoir une réponse concrète à une demande en mariage ou à l'achat d'un appartement, ce jeu n'est pas adapté. Les fées ont privilégié la distillation d'informations pour votre développement personnel, vos relations aux autres et ainsi ouvrir les portes de votre cœur. Elles vous livrent les clés d'un mieux-être afin d'être en phase avec vous-même et autrui.

En revanche, ce jeu est personnel, il est déconseillé de le prêter car il deviendrait





chargé de vibrations autres que les vôtres. Si vous désirez poursuivre l'expérience féerique, vous pouvez noter dans un cahier, réservé à cet effet, vos tirages, vos ressentis, vos émotions et suivre ainsi votre évolution.

Afin de terminer sur une note positive, avant de vous plonger dans les bras de Morphée, notez les choses agréables et joyeuses qui ont parsemé votre journée. Et puis n'oubliez pas de remercier les fées pour la bienveillance de leur accompagnement.

# TIRAGES ET INTERPRÉTATIONS



---

Le jeu est composé de trois catégories :

- ✦ les citations,
- ✦ les pierres,
- ✦ les conseils de fées.

Chacune d'elles est identifiable par sa couleur et une illustration au verso des cartes qui la caractérisent.

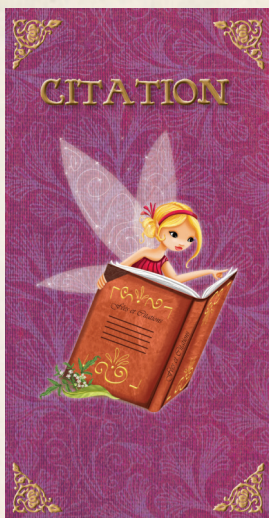
Les fées adorent les citations qui rayonnent et qui donnent un sens à ce qui les animent. Elles ne développeront pas ces dernières mais vous laisseront méditer sur chacune d'entre elles et vous inciteront à la réflexion. Peut-être cela raisonnera-t-il en vous ? Peut-être vous laisserez-vous bercer par ces mots colorés et empreints d'un message authentique ? Peut-être vous faudra-t-il le temps de l'introspection pour oser agir et apporter du changement dans votre comportement ?



Quant aux pierres, les fées en font de surprenantes alliées tellement leurs vibrations les ressourcent. Toutes ces énergies répandent autour d'elles un halo scintillant. Les fées se sont basées sur leurs symboliques et leurs propriétés pour créer les cartes les concernant et ainsi vous dévoiler une ou plusieurs informations. Il n'est donc pas nécessaire de posséder les pierres citées dans le jeu pour faire un tirage. Le message associé à leur carte pourra déjà vous guider. Ensuite si vous éprouvez l'envie d'en utiliser pour votre épanouissement personnel ou tout simplement pour embellir votre habitation, vous êtes seul(e) maître de ce choix.

Si vous en utilisez, voici quelques petites recommandations extraites du livre *Conseils de fées et potions magiques pour se sentir bien* :

# CARTES ET SIGNIFICATIONS



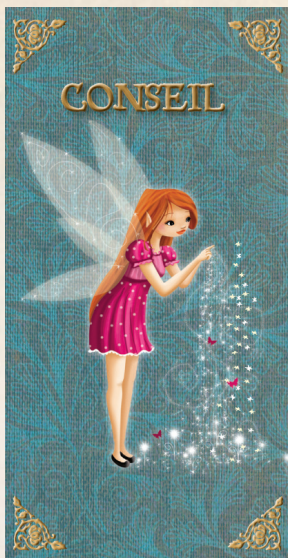
## LES CITATIONS

Comme expliqué page 17, les fées vous laissent méditer sur chacune des citations que vous choisissez lors de vos tirages. Elle devrait correspondre à votre état d'esprit ou à votre questionnement et ainsi refléter ce qui vous habite. Belle réflexion et bon recueillement !



## LES PIERRES

Si vous désirez utiliser les pierres en complément des tirages, n'oubliez pas de les purifier et de les recharger en respectant les consignes propres à chacune d'elles. Se référer aux ouvrages les concernant – voir la bibliographie p. 57. Vous trouverez ci-dessous une interprétation complémentaire à chacune des cartes. À vous d'en déceler le sens et de choisir votre direction !



## LES CONSEILS DE FÉES

Lorsque vos amies les fées vont vous dévoiler leurs présages, écoutez-les avec attention. Ensuite, à vous de statuer sur ce que vous devez faire ou pas. Mais si vous avez confiance en la Vie et si vous adoptez un certain lâcher-prise, les réponses devraient coïncider avec votre essence naturelle et favoriser une connexion céleste.